

TRIBUNAL JUDICIAIRE DE MÂCON

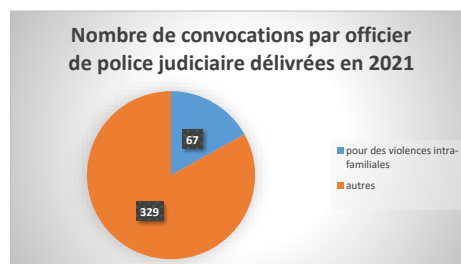
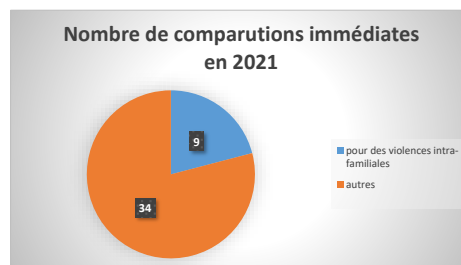
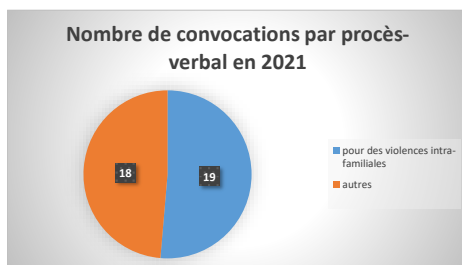
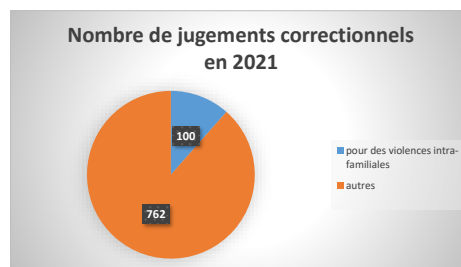
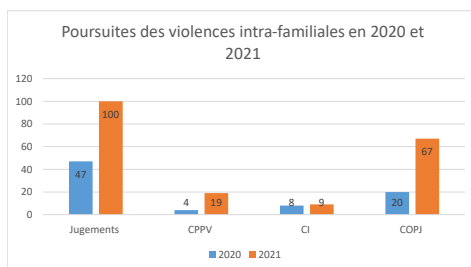
CONSEIL DE JURIDICTION DU 24 JANVIER 2022



« Avoir de la considération pour soi vous attire quelquefois celle des autres »

Sébastien-Roch Nicolas de CHAMFORT

CHIFFRES CLÉS : les violences intra-familiales en 2021



ACTIVITÉ 2021 EN CHIFFRES

	2020	2021	ÉVOLUTION
AFFAIRES CIVILES			
Durée moyenne en mois des affaires	10,7	10	-6,54%
* Contentieux général			
Affaires nouvelles	189	259	37,04%
Affaires terminées	184	249	35,33%
Stock	259	289	11,58%
* Chambre de la famille			
Affaires nouvelles	665	520	-21,80%
Affaires terminées	720	790	9,72%
Stock	792	484	-38,89%
* Ordonnances sur requête	143	270	88,81%
* Référé			
Affaires nouvelles	192	180	-6,25%
Ordonnances	186	190	2,15%
Stock	44	30	-31,82%
* Procédures collectives			
Ordonnances	140	117	-16,43%
Jugements	125	58	-53,60%
* Expropriations			
Ordonnances d'expropriation	4	2	-50,00%
* Juge de l'exécution			
Affaires nouvelles	94	60	-36,17%
Ordonnances sur requête	67	58	-13,43%
Adjudications	19	26	36,84%
* Gracieux			
Affaires nouvelles	57	60	5,26%
Affaires terminées	42	70	66,67%
* Tutelles mineurs			
Affaires nouvelles	286	314	9,79%
Décisions rendues	366	445	21,58%
Dossiers en cours	602	514	-14,62%

	2020	2021	ÉVOLUTION
PÔLE SOCIAL			
Affaires nouvelles	574	529	-7,84%
Affaires terminées	514	715	39,11%
Stock	853	667	-21,81%

	2020	2021	ÉVOLUTION
CONTENTIEUX DE LA PROTECTION ET EX-TRIBUNAL D'INSTANCE			
* Affaires civiles nouvelles	544	523	-3,86%
Stock	322	262	-18,63%
* Injonctions de payer	867	928	7,04%
* Tutelles majeurs			
mesures en cours (hors hab. familiale)	3365	3337	-0,83%
jugements et ordonnances	1895	2457	29,66%
* Saisies des rémunérations			
dossiers en cours	1197	1294	8,10%
* Tribunal Paritaire des Baux Ruraux			
Saisines	21	34	61,90%
Stock	40	45	12,50%
* Surendettement			
saisines	111	95	-14,41%
stock	40	45	12,50%

	2020	2021	ÉVOLUTION
TRIBUNAL POUR ENFANTS			
* Assistance éducative (dossiers en cours)	644	646	0,31%
* Aide à la gestion du budget familiale	82	85	3,66%
* Mineurs non accompagnés (Saisines)	110	27	-75,45%

	2020	2021	ÉVOLUTION
AFFAIRES PENALES			
* Affaires pénales nouvelles			
PV & plaintes	11082	12420	12,07%
Taux de réponses pénales	87,53%	93,92%	7,30%
* Modalités de la réponse pénale			
Comparution immédiates	44	43	-2,27%
Convocations par procès-verbal du Procureur	30	37	23,33%
COPJ	362	396	9,39%
Citations directes	335	92	-72,54%
CRPC initiées	392	532	35,71%
Alternatives aux poursuites dont compositions pénales	417	369	-11,51%
185	168	-9,19%	
* Tribunal correctionnel			
Jugements correctionnels	654	868	32,72%
Ordonnances pénales rendues	535	486	-9,16%
CRPC homologuées	189	323	70,90%
Comparutions immédiates jugées	44	43	-2,27%
* Tribunal de Police			
Jugements 5ème classe	37	58	56,76%
Ordonnances pénales 5ème classe	150	220	46,67%
Jugement classes 1 à 4	129	126	-2,33%
Ordonnances pénales 4ème classe	809	382	-52,78%
* Juge des Libertés et de la Détention			
Hospitalisations sous contraintes	162	137	-15,43%
Pénal	189	259	37,04%
* Instruction			
Saisines	29	34	17,24%
Dossiers en cours	52	54	3,85%
Nombre de détentions ordonnées	24	40	66,67%
* Applications des Peines			
Jugements	269	228	-15,24%
Ordonnances	365	485	32,88%
Mesures milieu ouvert en cours	738	755	2,30%
* Tribunal Pour Enfants			
nombre total d'affaires pénales	424	422	-0,47%
Taux de réponses pénales mineurs	95,65%	97,16%	1,58%
Jugements	68	110	61,76%
COPJ	63	61	-3,17%
Alternatives aux poursuites	83	78	-6,02%

	2020	2021	ÉVOLUTION
AUTRES DONNEES			
* Victimes			
Commission d'Indemnisation des Victimes	22	29	31,82%
Bureau d'Aide aux Victimes (nombre de personnes reçues)	388	475	22,42%
* Bureau d'Aide Juridictionnelle			
Décisions d'AJ (hors commises d'office)	1340	1616	20,60%
Décisions d'AJ (commises d'office)	394	657	66,75%
* Frais de Justice (dépense)	660 239,34 €	829 492,19 €	169 252,85 €
* Budget de fonctionnement	43 671,00 €	45 684,00 €	2 013,00 €

CONSEIL DEPARTEMENTAL DE L'ACCES AU DROIT DE SAÔNE-ET-LOIRE

En 2021, les deux agents d'accès au droit de Saône-et-Loire ont accompagné 3062 personnes au sein des différents points justice du département, soit :

- sur le ressort de MACON : 898 personnes physiquement, et 433 par téléphone.
- sur le ressort de CHALON SUR SAONE : 1329 personnes physiquement, 402 par téléphone.

Il convient de préciser qu'en 2021, un partenariat a été mis en place avec plusieurs maisons France services du département. Ce partenariat se traduit, d'une part, par la participation des agents d'accès au droit aux sessions de formation à destination des agents France services, d'autre part, par l'implantation de points justice dans les maisons France services créés au sein des communes de Cluny, Bourbon-Lancy et Charolles. En 2022, les maisons France service de Tournus devrait également accueillir l'agent d'accès au droit dans le cadre de ses permanences.