



Le tribunal de Figeac fait peau neuve.

Après avoir subi de conséquents travaux immobiliers, cette juridiction de proximité, ancrée au cœur du Figeacois retrouve désormais un dynamisme juridictionnel. En effet la présence régulière du juge des contentieux de la protection se voit désormais renforcée par la tenue d'audiences foraines : celles du juge aux affaires familiales (mensuelles depuis janvier 2021) et désormais du tribunal correctionnel (une tous les mois impairs à compter de 2022). Nous avons tenu début décembre 2021 la première audience correctionnelle. À cette audience, sur les neuf personnes convoquées, huit étaient présentes, avec ou sans avocat. Ceci confirme, dans un département où la circulation des personnes peut être compliquée, que la proximité du juge et des justiciables doit aussi être géographique.

**Sophie de Borggraef, Présidente du Tribunal judiciaire de Cahors**  
**Frédéric Almendros, Procureur de la République**

POUR PLUS DE DÉTAILS SUR LES TRAVAUX SCANNEZ LE QR CODE OU RENDEZ-VOUS SUR <https://www.justice.gouv.fr/figeac>



TRIBUNAL DE PROXIMITE DE FIGEAC  
 1 BOULEVARD GEORGES JUSKIEWENSKI  
 46100 FIGEAC  
 LUN-JEU 9H00-12H00 13H30-17H00  
 VEN 9H00-12H00 13H30-16H00



**ZONE PUBLIQUE ACCESSIBILITE**  
**SALE D'AUDIENCE RESTAURATION**  
**SALE DES PAS PERDUS SECURISATION**



**MINISTÈRE DE LA JUSTICE**

Liberté  
 Egalité  
 Fraternité

Secrétariat général

RENOVATION 2012 - 2021

## TRIBUNAL DE PROXIMITE DE FIGEAC



Engagée résolument dans le développement de la justice de proximité sur son ressort, la cour d'appel d'Agen a saisi l'importance de maintenir la présence des services de justice dans les arrondissements les plus éloignés des trois départements qui la composent.

Dans le Lot, le remarquable palais de justice de Figeac, achevé en 1879 se prête particulièrement à la tenue d'audiences foraines civiles et d'audiences pénales pour les justiciables du nord du département. Nous nous félicitons de la réalisation des nécessaires travaux de rénovation du palais de justice de Figeac, qui améliorent la sûreté et l'accessibilité, modernisent la salle d'audience afin de répondre aux attentes tout en respectant le travail architectural du lieu.

Ces travaux qui illustrent le devoir de sauvegarde des lieux de justice historiques sont de nature à améliorer le service de la justice à Figeac et dans sa région.

**Stéphane Brossard, Premier Président de la Cour d'Appel d'Agen**  
**Patrick Mathe, Procureur Général près la Cour d'Appel d'Agen**

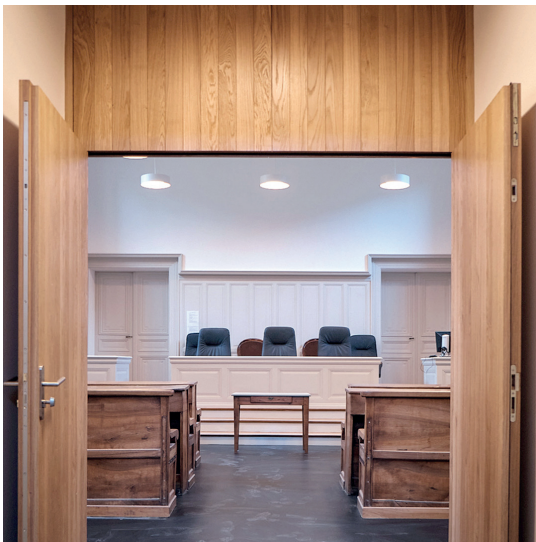


« Intervenir sur un édifice où l'ordre règne parfaitement est possible à condition de rester discret. Le projet est donc réussi, l'ascenseur est si discret qu'il faut le signaler. Malgré tout, il vous amène sans détour du Jardin aux Pas Perdus. »  
**Marie-José Gautrand, architecte**

L'opération a conduit à réaliser les aménagements permettant d'atteindre un niveau d'accessibilité satisfaisant aux espaces publics du palais de justice. L'implantation du bâtiment et la configuration urbaine traditionnelle de ce palais ont nécessité de créer un ascenseur à proximité de l'escalier monumental. Les travaux les plus importants ont consisté en la démolition d'une voûte en pierre pour le passage de la gaine de l'ascenseur. L'escalier a été adapté avec un garde-corps et des bandes d'alertes sur les marches. Un accès pour tous à tous les services, c'est dans cet esprit qu'un Service d'accueil unique du justiciable a été aménagé traitant les problématiques de sûreté, de visibilité, de confort et d'accessibilité.

**MISE EN ACCESSIBILITE ZONE PUBLIQUE**

2012 - 2015



« Tout y est, la grandeur, les dimensions, le décor : l'esprit est classique et solennel à la fois. L'Architecte se contente de magnifier l'espace en lui apportant le confort et une modernité lui convenant. Les luminaires aux réflecteurs cuivrés animent joyeusement les volumes. Le choix des couleurs des boiseries, du mobilier ancien restauré, du sol se côtoient avec douceur et atténuent l'austérité du lieu. »  
**Marie-José Gautrand, architecte**

Les travaux de restauration de la salle d'audience, bureaux et circulation se sont déroulés en site occupé selon un phasage défini par l'architecte en lien avec les services judiciaires. La démarche dans ce type de monument est d'allier une architecture contemporaine et fonctionnelle dans un environnement classique de grande qualité. L'intervention doit rester mesurée et privilégier confort et ergonomie. Ainsi les travaux de la salle d'audience ont porté sur le remplacement des sols, plafonds, menuiseries, câblage, peinture, isolation et ventilation forcée. Le mobilier ancien a été rénové et adapté aux usages numériques et aux normes PMR. Il est mis en valeur par une intervention sobre et délicate.

**RESTAURATION DE LA SALLE D'AUDIENCE**

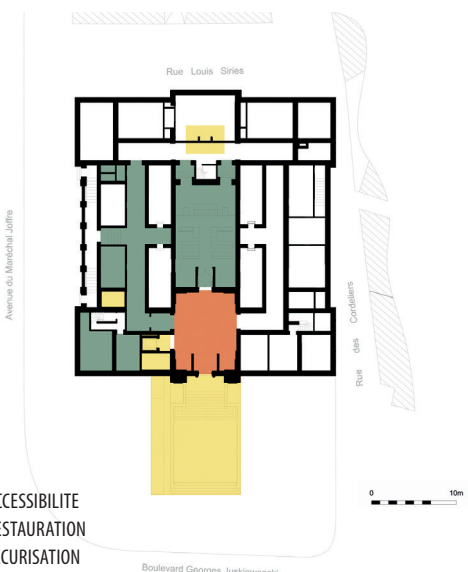
2020 - 2021



Affiché comme objectif principal de l'ensemble du projet, la modernisation du palais de justice de Figeac a nécessité des travaux dans la salle des pas perdus. Cette dernière intervention a été l'occasion de traiter une problématique transversale de sûreté des zones publiques du palais. Être en cohérence avec la sûreté, la sécurisation des accès, la réglementation ERP, la gestion des flux exige des modifications structurelles et fonctionnelles. Les travaux ont consisté en la création d'un sas vitré sécurisé équipé d'un visiophone et en l'amélioration de l'éclairage avec la mise en valeur du volume par un luminaire monumental. En accord avec la commission incendie et l'ABF, la porte historique a été conservée afin de préserver la façade principale. L'ensemble de ces travaux a permis la mise en valeur du site et du patrimoine.

**SECURISATION DE LA SALLE DES PAS PERDUS**

2020 - 2021



ACCESSIBILITE  
 RESTAURATION  
 SECURISATION

**ACCESSIBILITE**  
 2012 - 2015

REPRÉSENTANT DE LA MAÎTRISE D'OUVRAGE /  
 DEPARTEMENT IMMOBILIER DE TOULOUSE

ARCHITECTE /  
 MARIE-JOSE GAUTRAND

ENTREPRISES /  
 GARONNAISE DE FORAGE,  
 DE NARDI, MALARET,  
 ASO, ROQUES,  
 SUDRIE, KONE,  
 A2E, PERNA FRERES

BUREAU DE CONTRÔLE /  
 APAVE,  
 CSPS : Bureau Veritas

COÛT DES TRAVAUX /  
 130 000€ TDC

**RESTAURATION ET SECURISATION**  
 2020 - 2021

BE FLUIDES / IGETEC  
 ENTREPRISES /  
 VERMANDE, ALLEZ  
 MALARET, ROQUES,  
 NF POSE, COPAS SYSTÈME,

BUREAU DE CONTRÔLE /  
 SOCOTEC,  
 CSPS: Qualiconsult

COÛT DES TRAVAUX /  
 250 000€ TDC

**EN BREF**

Conception graphique Atelier Félix-Faure / Photographies Pol Boussaquet