

*Audience solennelle de rentrée
du 22 janvier 2021*



Année 2021

Données statistiques 2020

PERSONNELS DU TRIBUNAL JUDICIAIRE

EFFECTIFS	Effectifs théoriques 2020	Effectifs au 01/01/2020	Effectifs au 01/01/2021
Magistrats du siège	43	39	40
Magistrats du parquet	14	14	14
Fonctionnaires	157	136	139
Magistrats exerçant à titre temporaire		2	2
Magistrats honoraires		3	2
Juristes assistants		4	4
Assistants de justice		9	10
Délégués du procureur		11	15
Asseseurs pôle social	42	42	42
Asseseurs TPE	24	21	19
Asseseurs au TPBR	8	8	8

SERVICE MOYENS

Budget				
	2018	2019	2020	Variation
Frais de justice-mémoires traités	5 885	5710	6816	19,37%
Budget de fonctionnement	87 423	90700	92000	1,43%

Informatique		
Nombre d'ultraportables	au 01/01/2020	au 01/01/2021
magistrats du siège	34	40
magistrats du parquet	14	14
greffe	16	36
contractuels	1	3
Logiciels accessibles en télétravail	Cassiopée Minos NPP Appi IPWEB	Cassiopée Minos Appi NPP IPWEB WINCI TGI

Présidente du Tribunal judiciaire de Grenoble
Anne Auclair Rabinovitch

Service de la présidence
Anne Auclair Rabinovitch
Jean-Yves Durand, premier vice-président
Josiane Danguillaume, magistrate honoraire

Requêtes et honoraires d'avocats

Référé et procédures accélérées au fond

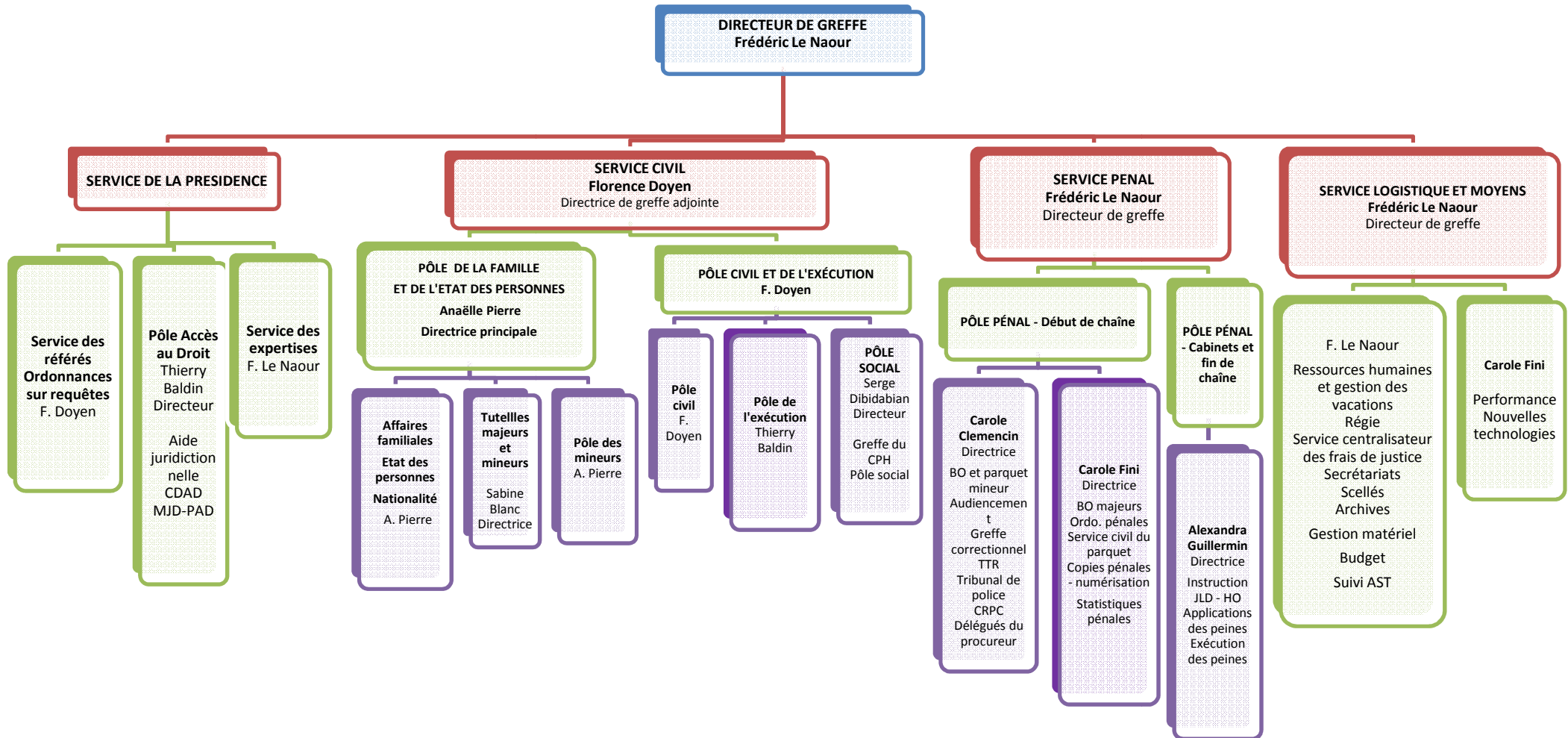
Service des expertises

Accès au droit

Service civil Anne Chambellant Première vice-présidente		Service de la famille et de l'état des personnes Delphine Humbert Première vice-présidente		Service pénal Emmanuelle Bouyé Première vice-présidente
6ème chambre Madeleine Pfender Vice-présidente	4ème chambre Virginie Durand Vice-présidente	1ère chambre civile Affaires familiales Delphine Humbert Première vice-présidente	Service des mineurs Karine Calmand Vice-présidente	Service correctionnel Emmanuelle Bouyé, première vice-présidente
Anne Chambellant, première vice-présidente Madeleine Pfender, vice-présidente Olivier Callec, vice-président Audrey Vandendriessche, juge Séverine Lefrançois, juge Jean-Yves Camoz, magistrat à titre temporaire	Anne Chambellant, première vice-présidente Virginie Durand, vice-présidente Nathalie Cluzel, vice-présidente Djamila Hacheffa, juge Philippe Lombard, magistrat honoraire	Delphine Humbert, première vice-présidente Magalie Feyeux, vice-présidente Oliver Soulé, vice-président Clémence Chailley, juge	Karine Calmand, vice-présidente Sylvain Schwindenhammer, vice-président Célia Gaubert Pichon, juge Anne Chemithe, juge Marion Stricker, juge	Emmanuelle Bouyé, première vice-présidente Catherine Lanza-Perret, vice-présidente Béatrice Nicollet, vice-présidente Elisabeth Le Coz vice-présidente Sabri Nasri, vice-président
Les contentieux de la protection et TJ inférieurs à 10.000 euros Anne Chambellant, Première vice-présidente	Le tribunal paritaire des baux ruraux	Service des tutelles majeurs Sophie Sourzac Vice-présidente		Service du tribunal de police Elisabeth Le Coz, vice-présidente Anne-Laure Charignon, juge Edwige Laforêt, magistrate à titre temporaire
Angélique Mercier, vice-présidente Sophie Sourzac, vice-présidente Elsa Weil, vice-présidente Anne-Laure Charignon, juge Julien Boga, juge Jean-Yves Camoz, magistrat à titre temporaire Edwige Laforêt, magistrate à titre temporaire	Angélique Mercier, vice-présidente	Sophie Sourzac, vice-présidente Elsa Weil, vice-présidente Julien Boga, juge		Service de l'instruction Gaëlle Bardosse Vice-présidente, doyen des juges d'instruction Gaëlle Bardosse, vice-présidente Joséphine Scaramozzino, vice-présidente Isabelle Chuilon, vice-présidente Cécile Riquin, vice-présidente Olivia Thiel, vice-présidente
Le pôle de l'exécution Djamila Hacheffa juge		Service des tutelles mineurs		Service des juges des libertés et de la détention en matière pénale Magalie Feyeux, vice-présidente Marie-Laure Mas, vice-présidente
Le juge de l'exécution	Les procédures collectives Virginie Durand Vice-présidente	Marie Laure MAS, vice-présidente		Service de l'application des peines Céline Roccaro Vice-présidente Céline Roccaro, vice-présidente Nathalie Vittini, vice-présidente Sabri Nasri, vice-président Jean-Marie Le Mer, juge
Djamila Hacheffa, juge Anne-Laure Charignon, juge	Anne Chambellant, première vice-présidente Nathalie Cluzel, vice-présidente Djamila Hacheffa, juge Séverine Lefrançois, juge	Service des juges des libertés et de la détention en matière civile Marie-Laure Mas, vice-présidente Magalie Feyeux, vice-présidente		
Les expropriations Séverine Lefrançois, juge	Les saisies des rémunérations			
Le surendettement et le rétablissement personnel Anne-Laure Charignon, juge	Anne-Laure Charignon, juge Djamila Hacheffa, juge			
Le pôle social Christine Rigoulot Vice-présidente				
Contentieux de la sécurité sociale, de l'incapacité et de l'action sociale	Départition prud'homale			
Christine Rigoulot, vice-présidente Laurent Desgouis, juge	Elsa Weil, vice-présidente Anne-Laure Charignon, juge			

ORGANIGRAMME ENCADREMENT TRIBUNAL JUDICIAIRE DE GRENOBLE

Au 01/01/2021



SERVICE DE LA PRÉSIDENTE

Service de la Présidence	Service de la Présidence		Référés				Ordonnances sur requête			
	2018	2019	2020	Variation	2018	2019	2020	Variation		
Affaires nouvelles	1 387	1 520	1 401	- 7,8%	761	673	997	+ 48,1%		
Affaires terminées	1 294	1 380	1 355	- 1,8%	744	641	939	+ 46,5%		
Affaires en cours au 31 décembre	324	455	455	+ 0,0%	53	73	131	+79,5%		
Taux de couverture	93,29%	90,79%	96,72%	+ 6,5%	97,77%	95,25%	94,18%	1,1%		

Accès au Droit	Conseil départemental d'accès au droit		BAJ		2018	2019	2020	Variation
	Maisons de justice et du droit	2	Demandes		14 087	14208	13398	- 5,7%
Points Justice	24	Décisions		14 878	15191	14938	- 1,7%	
		Taux de couverture		105,62%	106,92%	111,49%	+ 4,3%	

SERVICE CIVIL

Contentieux Général	Procédure écrite		2018	2019	2020	Variation
	Affaires nouvelles			1 216	1 229	1 036
Affaires terminées			1 266	1 348	1 138	15,6%
Affaires en cours au 31 décembre			2 627	2 451	2 349	- 4,2%
Délai moyen de traitement (mois)			25	26	26	+ 0,0%
Taux de couverture			104,11%	109,68%	109,85%	+ 0,1%
Contentieux civil	Procédure orale		2018	2019	2020	Variation
	Affaires civiles nouvelles (hors surendettement)			2160	1781	1824
Affaires civiles terminées (hors surendettement)			2332	2206	1173	- 46,8%
Référés JCP nouveaux			837	799	737	- 7,8%
Référés JCP rendus			1141	821	527	- 35,8%
Ordonnances sur requête JCP prononcées			474	370	228	- 38,4%
Requêtes Injonctions de payer			3285	2645	2304	- 12,9%

JEX	Juge de l'exécution		2018	2019	2020*	Variation
	Affaires nouvelles			808	722	475
Affaires terminées			774	719	435	- 39,5%
Affaires en cours au 31 décembre			116	113	73	- 35,4%
Taux de couverture			95,79%	99,58%	91,58%	- 8,0%

* Perte du contentieux des biens meubles au 1er janvier 2020 au profit des huissiers (187)

Proc. Coll.	Procédures collectives		2018	2019	2020	Variation
	Affaires nouvelles			263	140	183
Affaires terminées			191	123	183	+ 48,8%
Affaires en cours au 31 décembre			310	293	293	+ 0,0%
Taux de couverture			72,62%	87,86%	100,00%	+ 13,8%
Surendettement	Surendettement		2018	2019	2020	Variation
	Affaires nouvelles			478	450	329
Affaires terminées			484	529	377	- 28,7%
Affaires en cours au 31 décembre			211	203	165	- 18,7%

Saisies Des rém.	Saisies des rémunérations		2018	2019	2020	Variation
	Requêtes nouvelles			1225	1131	791
Interventions			532	370	274	- 25,9%
Dossiers saisie des rémunérations			2 902	2 713	3 050	+ 12,4%

Expropriations	Expropriations		2018	2019	2020	Variation
	Affaires nouvelles			66	53	20
Affaires terminées			19	54	42	- 22,2%
Affaires en cours au 31 décembre			55	45	23	- 48,9%
Taux de couverture			28,79%	101,89%	210,00%	+ 106,1%

Ventes Immo.	Ventes immobilières		2019	2020	Variation
	Affaires nouvelles			201	175
Affaires terminées			136	216	+ 58,8%
Affaires en cours au 31 décembre			ND	167	
Taux de couverture			67,66%	123,43%	+ 82,4%

Juridiction sociale	2018	2019	2020	Variation
Affaires nouvelles	1 360	1 622	1156	- 28,7%
Affaires terminées	1 771	1 899	1214	- 36,1%
Affaires en cours au 31 décembre	2 785	2 421	2363	- 2,4%
Taux de couverture	67,39%	80,34%	57,23%	- 28,8%
Départage prud'homal	39	52	29	- 44,2%

SERVICE ÉTAT DES PERSONNES – FAMILLE

Ruptures familiales

Divorces et séparations de corps	2018	2019	2020	Variation				
Affaires nouvelles	1 111	1 192	937	- 21,4%				
Affaires terminées	1 068	1 146	885	- 22,8%				
Affaires en cours au 31 décembre	2 334	2 348	2411	+ 2,7%				
Taux de couverture	96,13%	96,14%	94,45%	- 1,8%				
Autres contentieux familiaux	Après divorce				Hors divorce			
	2018	2019	2020	Variation	2018	2019	2020	Variation
Affaires nouvelles	457	540	417	- 22,8%	1 594	1 618	1288	- 20,4%
Affaires terminées	472	469	341	- 27,3%	1 536	1 494	1097	- 26,6%
Affaires en cours au 31 décembre	364	402	488	+ 21,4%	1 064	1 088	1300	+ 19,5%
Taux de couverture	103,28%	86,85%	81,77%	- 5,8%	96,36%	92,34%	85,17%	- 7,8%

Référés JAF

Référés juges aux affaires familiales	2018	2019	2020	Variation
Affaires nouvelles	276	268	351	+ 31,0%
Affaires terminées	289	230	372	+ 61,7%
Affaires en cours au 31 décembre	60	85	65	- 23,5%
Taux de couverture	104,71%	85,82%	105,98%	+ 23,5%

OPP

Ordonnances de protection	2018	2019	2020	Variation
Requêtes déposées	72	64	89	+ 39,1%
Ordonnances faisant droit	29	32	75	+ 134,4%
Ordonnances de rejet	35	20	23	+ 15,0%

Tribunal pour enfants

Activité pénale TPE	2017	2018	2019	2020	Variation
Mineurs dont le juge est saisi pendant l'année	657	641	658	549	- 16,6%
Mineurs jugés	939	678	532	540	+ 1,5%
Activité civile TPE					
Mineurs suivis en assistance éducative	2 884	2 985	2997	2839	- 5,3%
Décisions rendues en assistance éducative	5 941	5 626	5749	5475	- 4,8%

Protection des personnes

Dossiers tutelles en cours	2018	2019	2020	Variation
Dossiers tutelles des majeurs	7 214	7 770	7713	- 0,7%
Dossiers tutelles des mineurs	633	613	395	- 35,6%

Nationalité

Nationalité	2018	2019	2020	Variation
Certificats de nationalité française (CNF)	215	200	140	- 30,0%
CNF(refus + classées sans suite)	46	29	39	+ 34,5%
Déclaration de nationalité	206	235	165	- 29,8%

SERVICE PÉNAL

Instruction	Instruction				Variation
	2018	2019	2020	2019/2020	
	Affaires nouvelles	223	212	208	- 1,9%
	Affaires terminées	162	138	161	+ 16,7%
Affaires en cours au 31/12	451	502	549	+ 9,4%	

JLD	Juge des libertés et de la détention				Variation
	2018	2019	2020	2019/2020	
	Placement en détention	231	316	276	-12,7%
	Placement sous CJ	162	235	279	18,7%
	Rejet demande liberté	297	188	296	57,4%
Prolongation détention	193	125	152	21,6%	

Tribunal Correctionnel	Tribunal correctionnel				Variation
	2018	2019	2020	2019/2020	
	Jugements rendus	1 354	3 065	2 317	- 24,4%
	Comparutions sur reconnaissance préalable de culpabilité	0	35	172	391,40%
	Ordonnances pénales délictuelles	1 354	1 005	1 020	1,49%
	Compositions pénales	1083	1228	1060	-13,68%
Total	3 791	5 333	4 569	-14,33%	

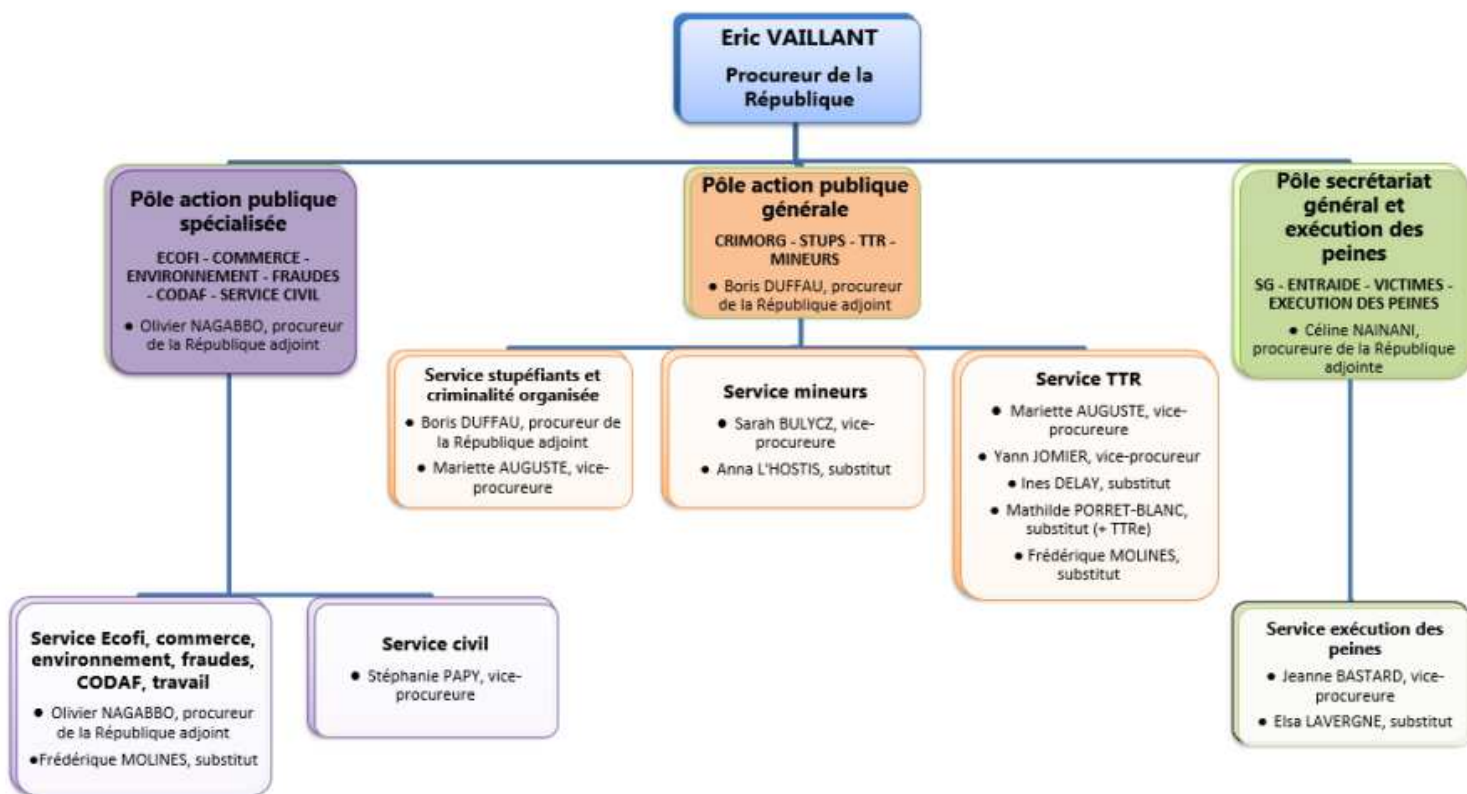
Tribunal de police	Tribunal de police				Variation
	2018	2019	2020	2019/2020	
	Jugements rendus	148	169	204	20,71%
Ordonnances pénales	1 155	1690	1248	-26,15%	

Application des peines	Milieu ouvert					
	2017	2018	2019	2020	Variation	
	Jugements rendus	825	903	963	799	- 17,0%
	Ordonnances rendues	564	438	629	510	- 18,9%
Mesures en cours au 31 décembre	2 842	2 654	2721	2406	- 11,6%	

Application des peines	Milieu fermé				
	2017	2018	2019	2020	Variation
	Jugements rendus	392	358	415	261
Ordonnances rendues	1 240	1 056	1782	1827	+ 2,5%

PARQUET

ORGANIGRAMME DU PARQUET



Nombre de mis en cause par les services d'enquête du ressort du TJ de GRENOBLE

	2017		2018		2019		2020	
	Majeurs	Mineurs	Majeurs	Mineurs	Majeurs	Mineurs	Majeurs	Mineurs
GPT GENDARMERIE	5067	1175	5611	1194	5835	1210	6157	1092
Grenoble	1601	367	1869	434	1631	341	1560	369
Saint Marcellin	1082	259	1277	286	1220	281	1387	211
Meylan	1634	397	1702	379	2237	445	2354	405
La Mure	750	152	763	95	747	143	856	107
Section de recherches	57	1	55	0	22	0	34	0
DDSP	4812	1091	5282	957	5973	978	5264	780
Grenoble	4189	1000	4546	872	5210	882	4753	707
Voiron	623	91	736	85	763	96	511	73
Antenne PJ	175	3	135	11	156	1	96	1
PAF (BMRA 38)	97	0	95	0	62	1	47	9
TOTAL MEC (MAJ - MIN)	10208	2270	11178	2162	12048	2190	11598	1882
TOTAL MEC	12478		13340		14238		13480	

Nombre de gardes à vue

	2017		2018		2019		2020	
	Majeurs	Mineurs	Majeurs	Mineurs	Majeurs	Mineurs	Majeurs	Mineurs
GPT GENDARMERIE	1245		1460		1530		1749	
Grenoble	448		527		458		467	
Saint Marcellin	198		273		307		377	
Meylan	424		459		607		721	
La Mure	175		201		158		184	
Section de recherches	26		27		19		31	
	Majeurs	Mineurs	Majeurs	Mineurs	Majeurs	Mineurs	Majeurs	Mineurs
	25	1	27	0	19	0	31	0
DDSP	1782		1915		2035		2041	
Grenoble	1227	471	1361	449	1396	524	1467	440
Voiron	76	8	95	10	100	15	114	20
Antenne PJ	148		119		100		85	
	145	3	109	10	99	1	84	1
PAF (BMRA 38)	8		5		17		22	
	8	0	5	0	17	0	22	0
Total GAV	3209		3526		3701		3928	

ACTIVITÉ DU PARQUET

	2017	2018	2019	2020	Variation 2019/2020		
Plaintes & PV reçus	Plaintes et PV reçus	66 994	67 696	65 045	65 419	0,57%	
	Auteurs inconnus (dont X compostés)	42 505	44 715	38 787	38 751	-0,09%	
	Auteurs connus	24 489	22 981	26 258	26 668	1,56%	
Affaires traitées	Affaires traitées		36 489	34 518	34 994	1,38%	
	Affaires non poursuivables	50 617	23 001	17 278	17 231	-0,27%	
	Affaires poursuivables	7 950	13 488	17 240	17 763	3,03%	
	Taux d'affaires poursuivables	13,57%	36,99%	49,94%	50,76%	1,63%	
Stock BO	2 900	2 919	1 634	1 657	1,41%		
Poursuites	Poursuites	4 586	5 191	5 005	4 117	-17,74%	
	Devant le tribunal correctionnel	3 843	4 471	3 876	3 265	-15,76%	
	Taux de poursuites correctionnelles	83,80%	86,13%	77,44%	79,31%	2,41%	
	Comparutions immédiates (affaires)	264	281	412	392	-4,85%	
	Comparutions immédiates (auteurs)	329	332	510	449	-11,96%	
	Comparutions à délai différé	0	0	0	9		
	COPJ ou PV procureur *	2 315	2 692	2 045	1 467	-28,26%	
	Citations directes	368	258	171	145	-15,20%	
	Requêtes en ordonnances pénales	896	1 240	1 203	1 170	-2,74%	
	Requêtes en homologation CRPC	242	0	35	168	380,00%	
	Dont CRPC défèrement	0	0	9	19	111,11%	
	Transmission aux juges d'instruction	203	223	212	225	6,13%	
	Transmission aux juges des enfants	540	497	475	389	-18,11%	
	Devant le tribunal de police (contravention 5ème classe)	164	157	442	238	-46,15%	
	COPJ ou PV procureur	2	13	42	31	-26,19%	
	Citation directe	17	16	25	9	-64,00%	
	Ordonnances pénales contraventionnelles	145	128	375	198	-47,20%	
	Procédures alternatives réussies	Procédures alternatives réussies	4 681	5 695	5 842	10 112	73,09%
		Injonctions thérapeutiques	26	7	0	1	
Médiation		62	61	155	343	121,29%	
Régularisation sur demande du parquet		900	1 178	1 005	4 644	362,09%	
Autres poursuites ou sanctions de nature non pénale		699	474	1 335	889	-33,41%	
Transactions		20	19	104	57	-45,19%	
Compositions pénales réussies		517	1 083	1 228	730	-40,55%	
Plaignant désintéressé sur demande du parquet		232	291	219	230	5,02%	
Rappel à la loi / avertissement		938	2 499	2 266	3 071	35,53%	
Réparation majeur/ mineur		41	83	73	41	-43,84%	
Taux de procédures alternatives	7,99%	15,61%	16,92%	28,90%	70,74%		
Classement sans suite pour inopportunité des poursuites	Procédures classées sans suite pour inopportunité des poursuites	1 487	2 480	6 769	3 732	-44,87%	
	Carence du plaignant	104	143	226	158	-30,09%	
	Comportement de la victime	95	144	148	131	-11,49%	
	Désistement du plaignant	223	334	445	354	-20,45%	
	Poursuites non proportionnées ou inadaptées	263	519	1 492	1 125	-24,60%	
	État mental déficient	85	70	81	117	44,44%	
	Recherches infructueuses	541	1 114	2 012	1 549	-23,01%	
	Régularisation d'office	49	78	2 290	240	-89,52%	
	Victime désintéressée d'office	83	71	75	58	-22,67%	
Classement sans suite pour motifs juridiques	Procédures classées sans suite pour motifs juridiques	6 869	8 254	6 806	6 039	-11,27%	
	Immunité	2	4	3	2	-33,33%	
	Extinction de l'action publique	433	450	184	135	-26,63%	
	Irresponsabilité de l'auteur	33	41	44	49	11,36%	
	Irrégularité de la procédure	9	15	33	14	-57,58%	
	Absence d'infraction	1660	1866	1956	2100	7,36%	
	Infraction insuffisamment caractérisée	4636	5786	4575	3730	-18,47%	
Défaut d'élucidation	9872	14746	10472	11192	6,88%		
Taux de procédures alternatives *	41,97%	42,22%	33,68%	56,93%	69,03%		
Taux de réponse pénale *	86,67%	81,61%	60,74%	78,99%	30,05%		

* Estimation pour 2020

LES COMPARUTIONS IMMÉDIATES

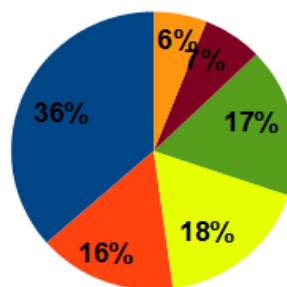
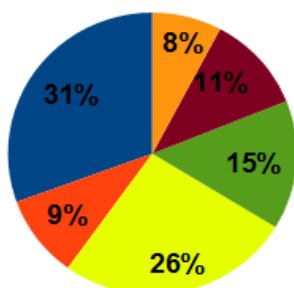
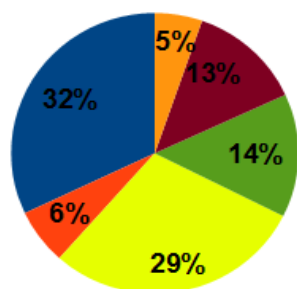
Comparutions immédiates Par NATAFF (PHAROS)	2018		2019		2020	
	AFFAIRES	AUTEURS	AFFAIRES	AUTEURS	AFFAIRES	AUTEURS
Atteintes à la personne	90	104	126	148	151	167
Violences conjugales	18	18	39	40	65	65
Atteintes aux biens	82	101	108	157	73	89
Stupéfiants	40	55	61	77	50	72
Autres : armes, outrages, infractions douanières	36	39	46	56	28	31
Contentieux routier	15	15	32	32	25	25
TOTAL	281	332	412	510	392	449

COMPARUTIONS IMMÉDIATES NOMBRE D'AFFAIRES

281 affaires en 2018

412 affaires en 2019

392 affaires en 2020



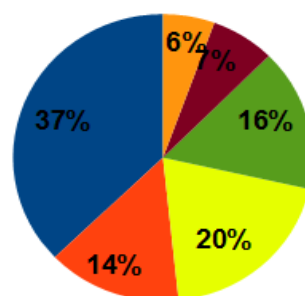
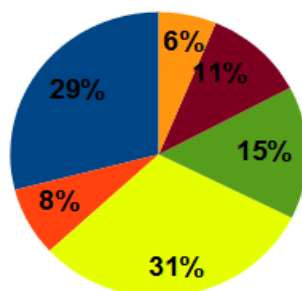
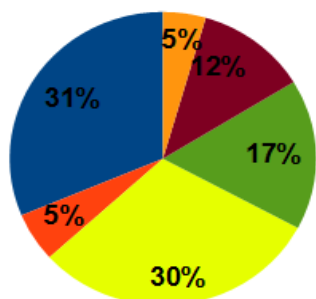
- Atteintes à la personne
- Violences conjugales
- Atteintes aux biens
- Stupéfiants
- Autres : armes, outrages, infractions douanières
- Contentieux routier

COMPARUTIONS IMMÉDIATES NOMBRE D'AUTEURS

332 auteurs en 2018

510 auteurs en 2019

449 auteurs en 2020



- Atteintes à la personne
- Violences conjugales
- Atteintes aux biens
- Stupéfiants
- Autres : armes, outrages, infractions douanières
- Contentieux routier



NOS DERNIÈRES ACTUALITÉS

DEVENEZ CONCILIATEUR DE JUSTICE

10 Déc 20

DÉPLACEMENT DU CDAD DANS LES PAD DE FONTAINE LE MÉRREDI 31 OCTOBRE 2020

27 Nov 20

+ d'Actus

BIENVENUE SUR LE SITE DU CDAD DE L'ISÈRE

Le CDAD de l'Isère a pour objectif de développer et faciliter l'accès au droit dans le département de l'Isère. A cette fin, il a pour mission de recenser les besoins, de définir une politique locale, d'impulser des actions et des partenariats.

EN SAVOIR +



trouvez
Le point d'accès au droit dont vous avez besoin

THÉMATIQUE LOCALISATION

RECHERCHER

Questions
VOUS AVEZ UNE QUESTION ?

L'APPLICATION JUSTICE.FR PERMET DE TROUVER UNE RÉPONSE PAR MOTS CLÉS

RECHERCHER

Nous contacter

VOUS AVEZ UNE DEMANDE PARTICULIÈRE :

NOM & PRÉNOM

ADRESSE MAIL

MESSAGE

ENVOYER

Nos Partenaires



CDAD DE L'ISÈRE

Un égal accès au droit pour tous. Toute personne peut, en dehors de tout procès, accéder gratuitement à des consultations auprès d'Avocats, Huissiers et d'Associations spécialisées, aux lieux, jours et horaires définis dans notre site.

CDAD 38

Tribunal Judiciaire de Grenoble
Place Firmin Gautier - BP 110-38019 GRENOBLE CEDEX 1

04 38 21 23 82
04 38 21 23 18

Copyright - CDAD 38
Mentions légales et données personnelles
Personnalisation des cookies

Création par Hémaphore
Espace membres